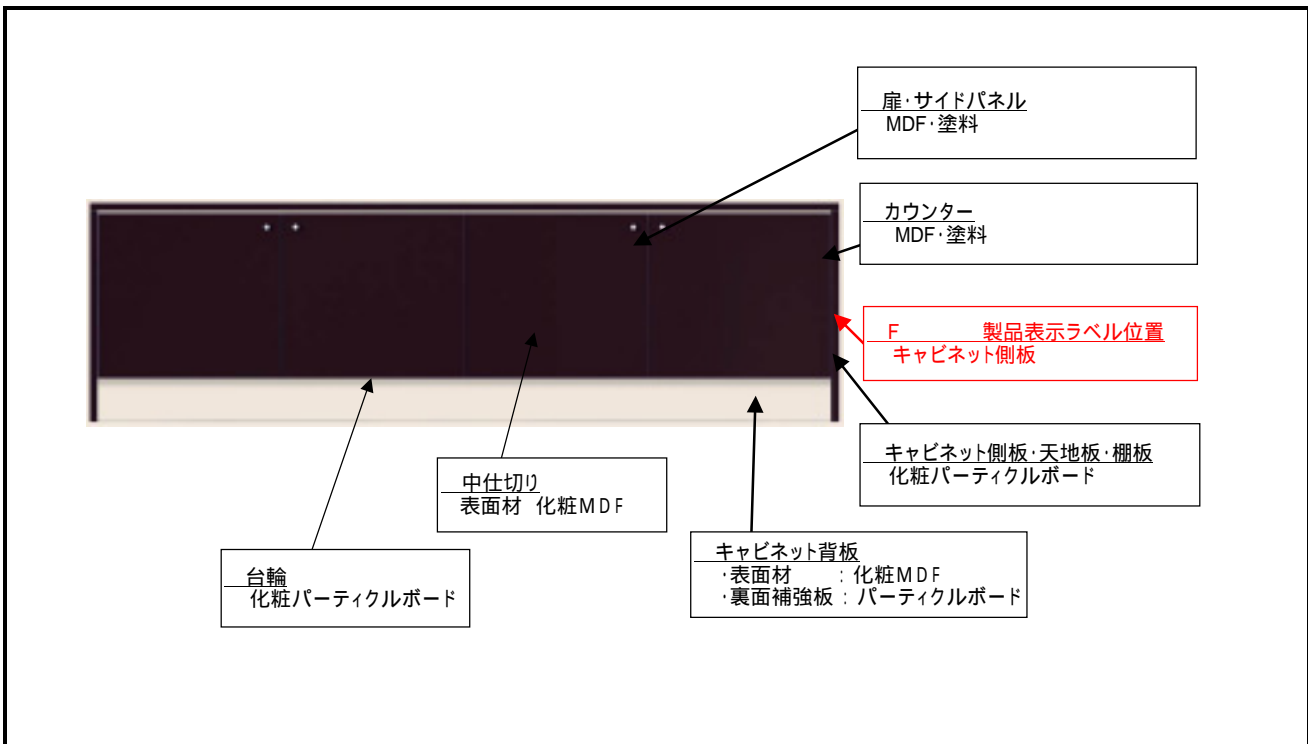


ホルムアルデヒド発散区分：
住宅部品表示ガイドライン(建築基準法シックハウス対策)に基づき、当製品に関するホルムアルデヒド発散性能について記載しています。
更に根拠となる構成材料の詳細情報についても記載しています

4VOC放散性能：
住宅部品VOC表示ガイドライン(建材からのVOC放散速度基準)に基づき、当製品に関するVOC放散性能について記載しています。
なお、4VOCとはトルエン・キシレン・エチルベンゼン・スチレンを示します。

| | | |
|--------------|--------------|----------------|
| 商品区分 | 室内建具 | |
| 商品名 | グランドライン 漆調収納 | |
| ホルムアルデヒド発散区分 | 内装仕上部分 | F |
| | 下地部分 | F |
| 4VOC放散性能 | 内装仕上部分 | 4VOC基準適合(木質建材) |
| | 下地部分 | 4VOC基準適合(木質建材) |



構成材料の詳細情報(ホルムアルデヒド発散区分の根拠、部材別の証明書類)

| 部位 | 部材 | 材料 | 部材別の証明書類 | |
|----------|-----------|-------------|----------------------------------|--|
| | | | 認定の種類 | 認定番号 |
| 扉・サイドパネル | | MDF | JIS認定 | JQNZ08001 |
| | | 塗料 | 日本塗料工業会認定 | H02022, H02034, H02044 H02054, H02036, H02055 |
| カウンター | | MDF | JIS認定 | JQNZ08001 |
| | | 塗料 | 日本塗料工業会認定 | H02022, H02034, H02044 H02054, H02036, H02055 |
| キャビネット | 側板・天地板・棚板 | 化粧パーティクルボード | 大臣認定 | MFN-0483 |
| | 中仕切り | 化粧MDF | 大臣認定 | MFN-0482 |
| | 背板 | 表面材 | | |
| | | 裏面補強板 | JIS認定 | TC0208082 |
| 台輪 | | 化粧パーティクルボード | 規制対象外部材のため認定書提出の必要なし (部材はF仕様) | |